



BUNDESGESELLSCHAFT FÜR ENDLAGERUNG

Fachlicher Austausch mit den Bundes- und Landesbehörden

Bundesland Berlin

Tagesordnungspunkte

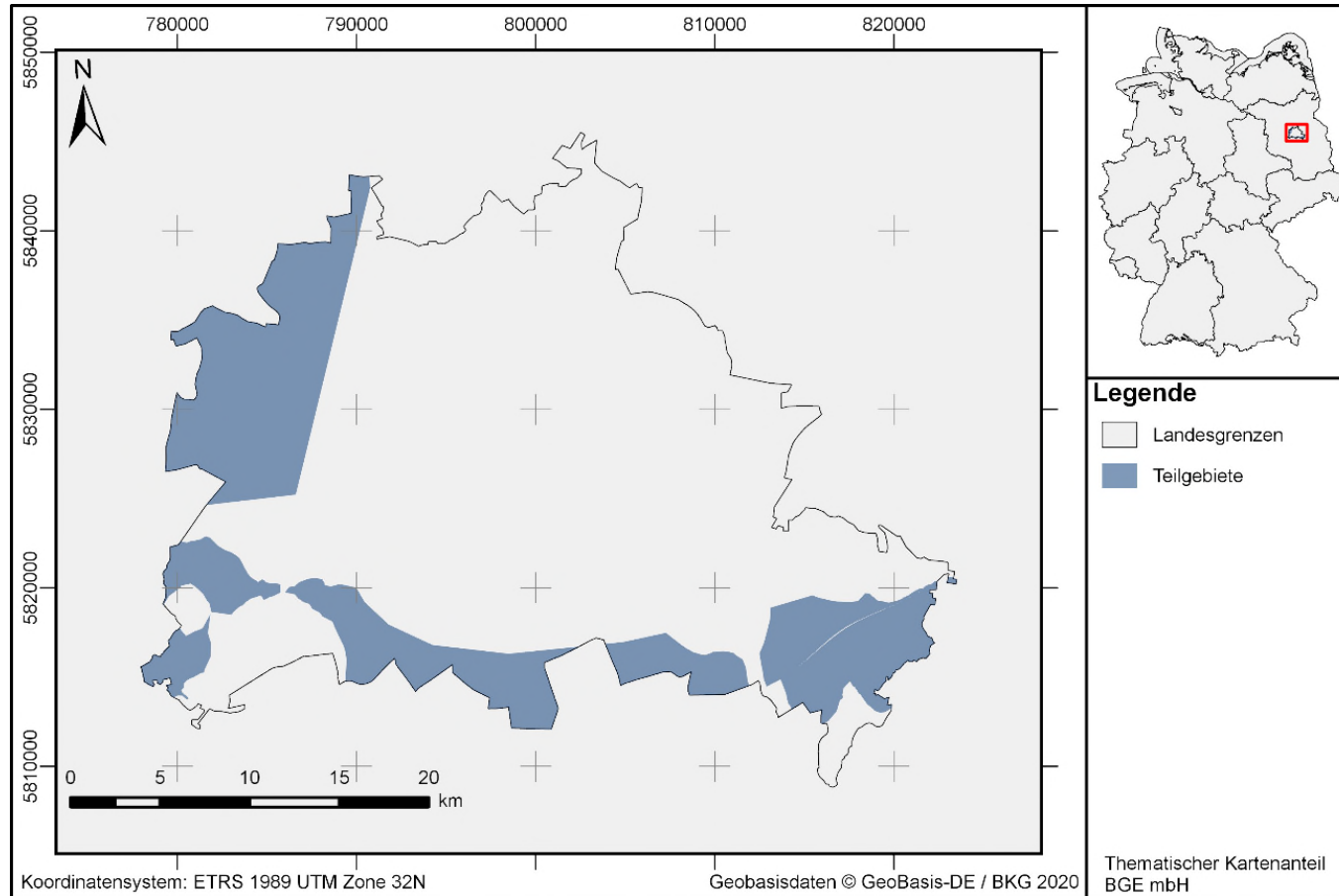
Kurze Darstellung von Teilgebieten des Bundeslands Berlin

Fachlicher Austausch und Diskussion

Teilnehmer der BGE

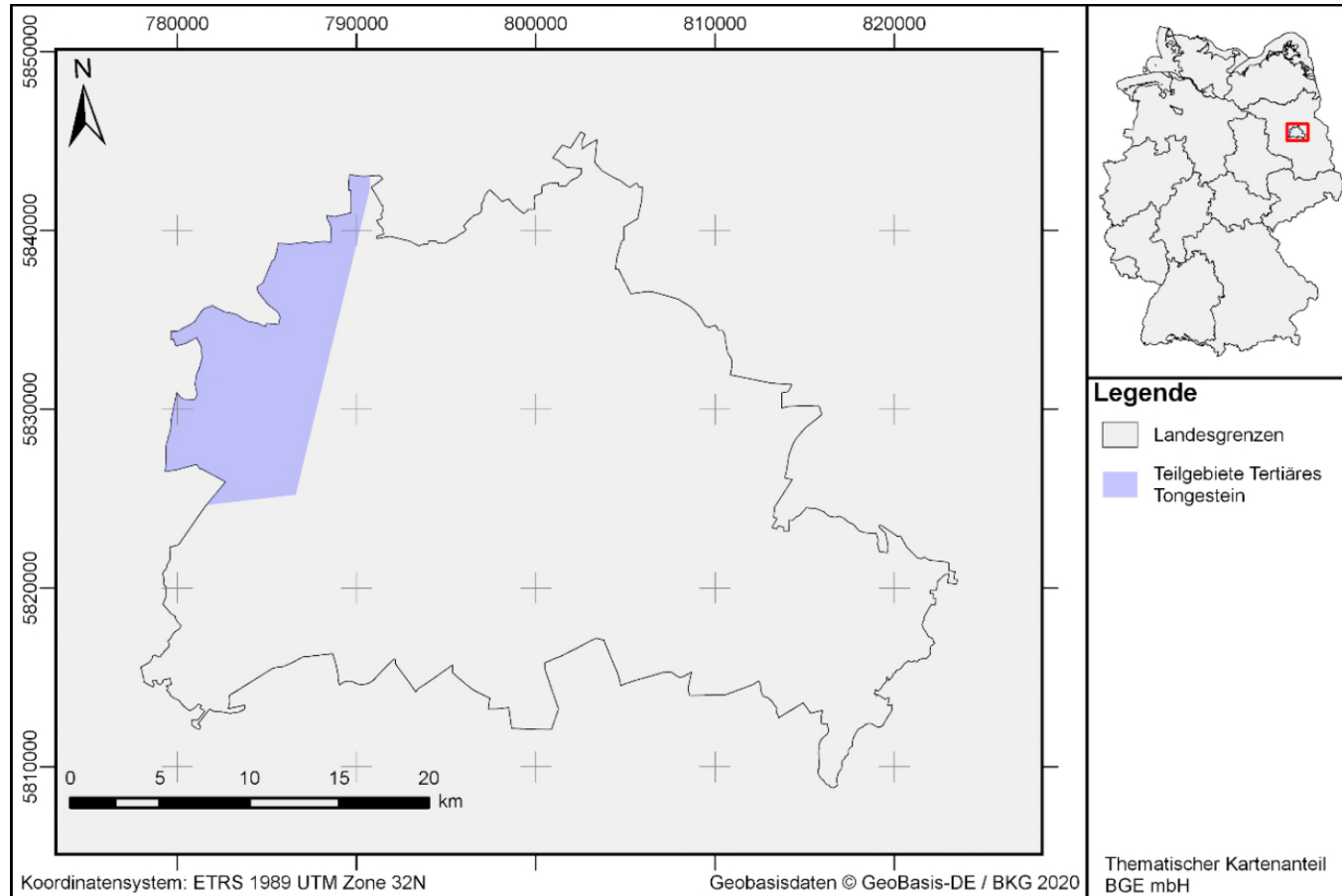
Fachlicher Austausch mit den Bundes- und Landesbehörden – Berlin | 07.12.2020

Übersicht Teilgebiete Berlin



Teilgebiete	2
Wirtsgesteinsvorkommen	Tongestein
Fläche der Teilgebiete	225 km ²
Landkreise und kreisfreie Städte mit Teilgebieten	1

Teilgebiete Tongestein (Tertiär)

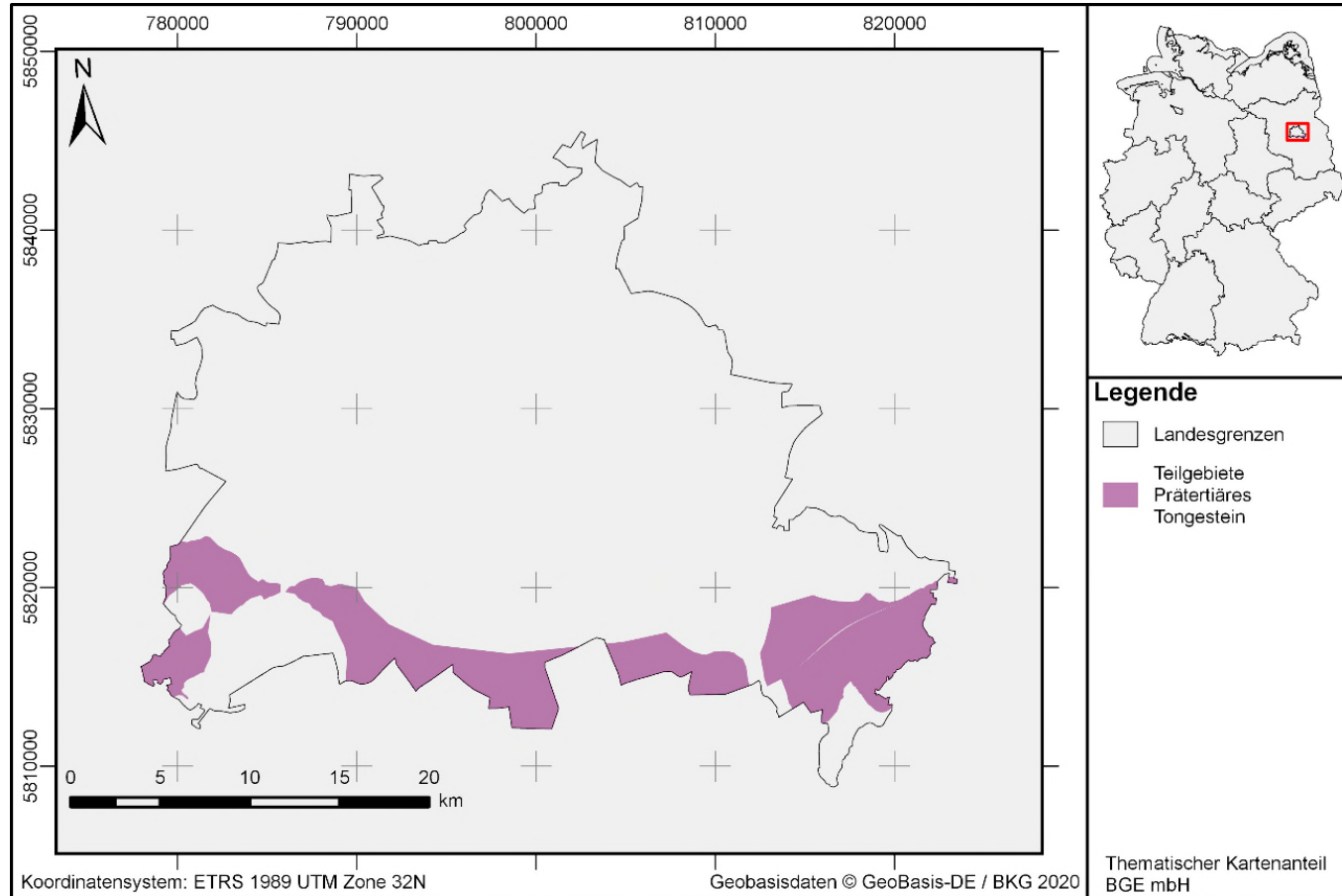


Teilgebiete

Tertiär (Unteres Paläogen)

004_00TG_053_00IG_T_f_tpg

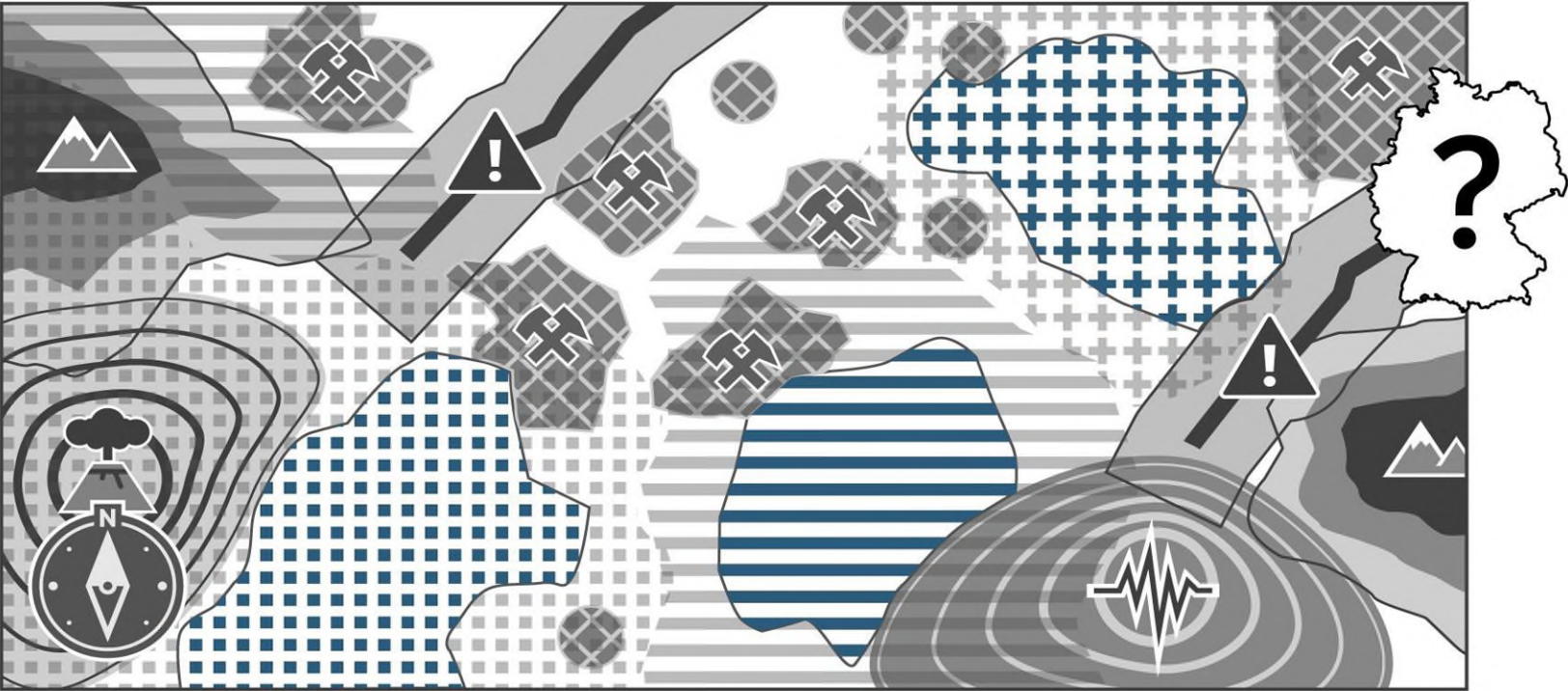
Teilgebiete Tongestein (Prätertiär)



Teilgebiete

Mittlerer Jura (Dogger)

005_00TG_055_00IG_T_f_jm



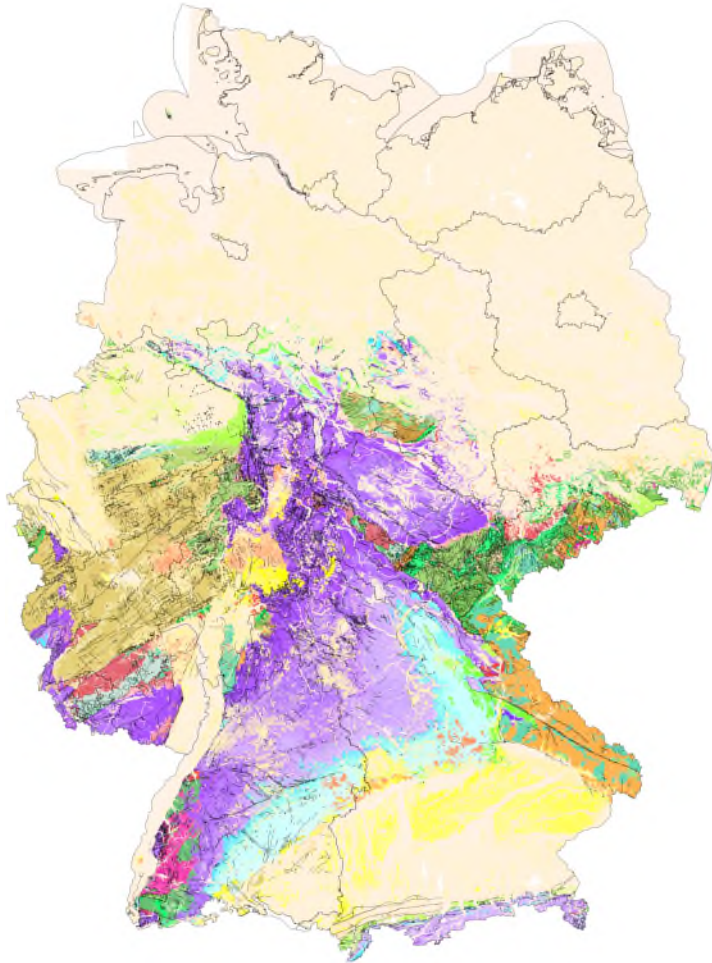
-  Bergbauliche Tätigkeit & Bohrungen
-  aktive Störungszonen
-  vulkanische Aktivität
-  Seismische Aktivität
-  Hebungen
-  Wirtsgesteine
-  Teilgebiete

Anwendung
Ausschlusskriterien

Anwendung
Mindestanforderungen
Geow. Abwägungskrit.

Quelle: BGE

Anhang - Karten



iR (2019):
!50.000.2

